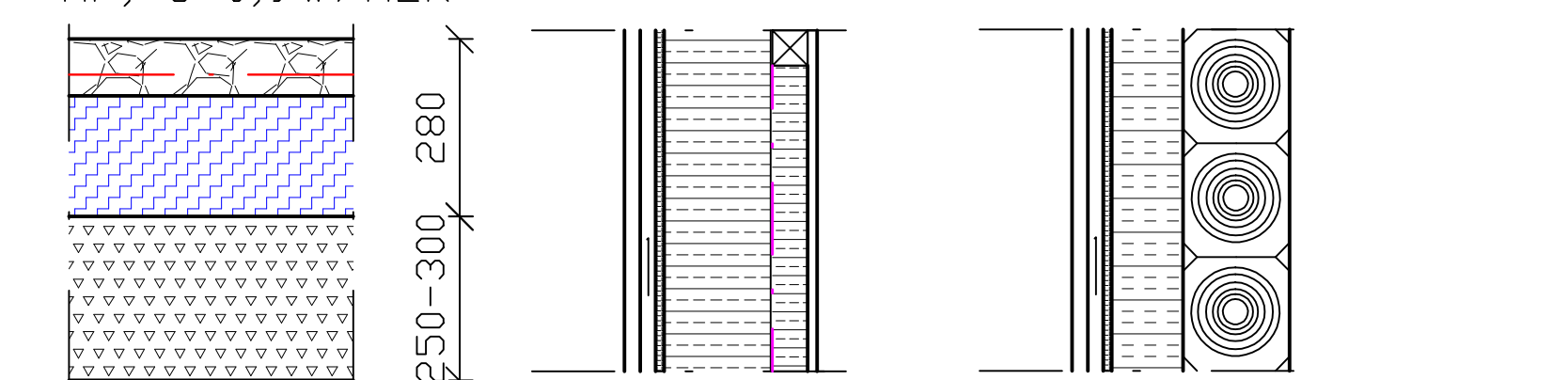
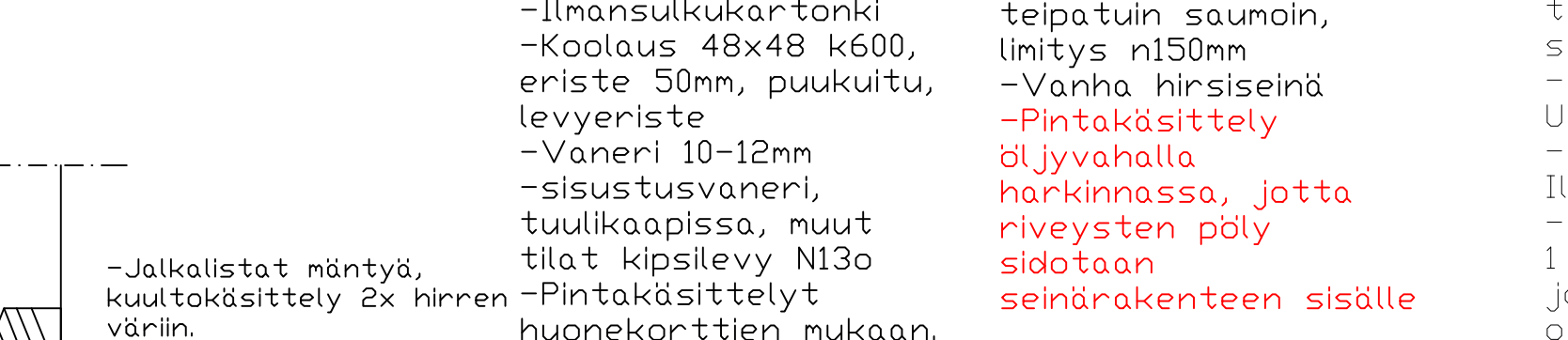


Uusi AP, U=0,9W/m2K  
Uusi laajennusosan US 1, U=0,12W/m2K  
Uusi hirsiosan US 2, U=n0,20W/m2K



Pintamateriaali huonekortin mukaan  
-Teräsbetoni, 80mm, verkko 6-150  
-Eriste, EPS120, 200mm  
-Sepeli, n200-300mm, kapilaarikatko, rae 6-16mm  
-Suodatinkangas, KL2  
-tarvittava täyttöhiekka 0-90, alkaen perusmaapinnasta

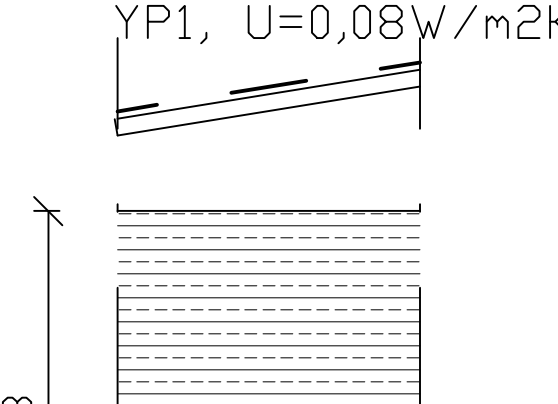
-Ulkoverhouslauta UTV 28x140 teollisesti pohja- ja pintakäsittely, hyväksytty suunnittelijalla ennen tilausta  
-Tuuletuskoolaus 22mm  
-Tuulensuojalevy, huokoinen puukuitulevy 25mm  
-Koolaus 50x200 k600, märkäpuhallettu puukuitueriste 200mm  
-Ilmansulkukarttonki, koolaus 48x48 k600, eriste 50mm, puukuitu, levyeriste  
-Vaneri 10-12mm  
-sisustusvaneri, tuulikaapissa, muut tilat kipsilevy N130  
-Pintakäsittelyt öljyvahalla harkinnassa, jotta riveysten pöly sidotaan seinärakenteen sisälle



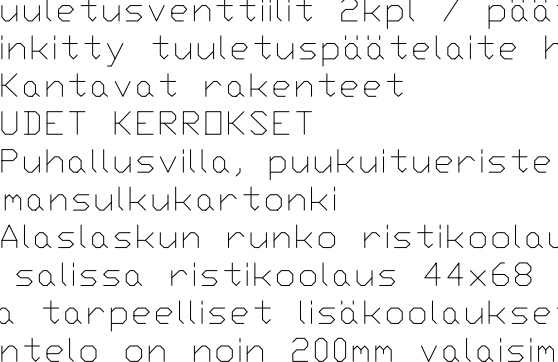
Päätymiot  
-Rungot vanhat tai uudet 50x100 k600  
-Korotuskoolaukset jotta ulkoverhous yhtenäisellä pintatasolla  
-Tuulensuojalevy 25mm  
-Tuuletuskoolaus 22mm  
-Ulkoverhous 28mm

Ikkunoiden ja ulko-ovien U-arvo 0,8W / m2K tai parempi, Rakenneliittymät ja kiinnitykset toteutettava niin, että ilmanvuotolukutavoite on <1

Uusi YP1, U=0,08W/m2K



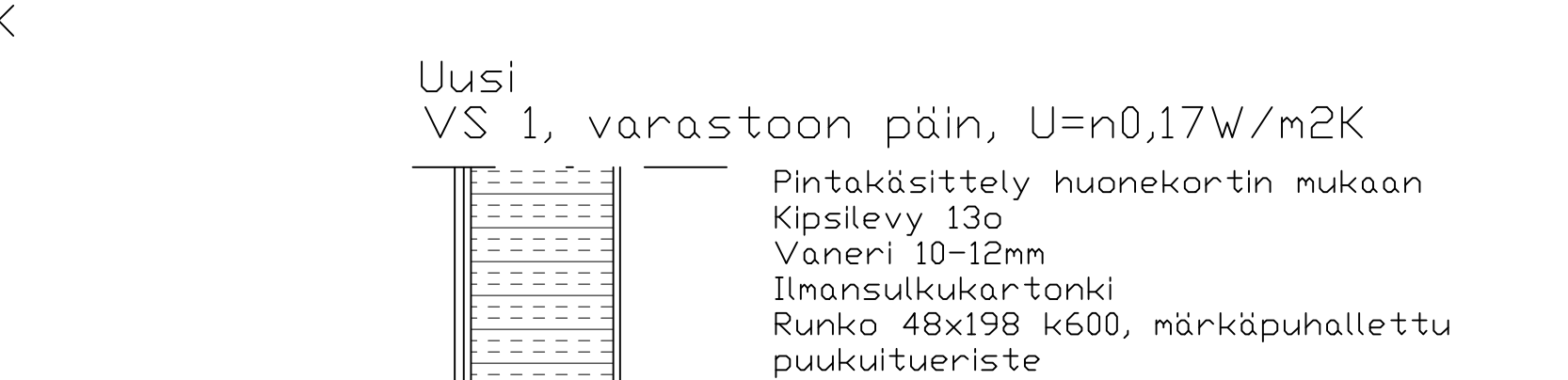
-Olemassaolevat kerrokset ja uuden kuistin katto  
-Teräsohutlevykate, kumibitumikermi, aluskermi, hiekkapintainen  
-Katevaneri 15, Kattotuolit, vanhat, olemassaolevat  
-Tuuletettu ullakotila, päätyihin uudet tuuletusventtiilit 2kpl / pääty, reikä 200mm, sinkitty tuuletuspäätelaite hyttysverkolla  
-Kantavat rakenteet  
-Uudet kerrokset  
-Puhallusvilla, puukuitueriste tai vast, 550mm + Ilmansulkukarttonki  
-Alaslaskun runko ristikoolausrakentein, 1 salissa ristikoolaus 44x68 k400+ 48x48 k400 ja tarpeelliset lisäkoolaukset jotta alaslaskun ontelo on noin 200mm valaisimia varten  
2 Muissa tiloissa ilmansulkukarttonki teipatuin saumoin kantavien vasojen alapintaan, limitykset 150mm tukikoolaus 48x48 k400  
-Alaslaskettavat katot huonekorkeuteen 48x98 k400 riiputettuna tukikoolauksesta, jos tarpeen.  
Sisäverhous huonekortin mukaan



HUOM! Sähkösuunnitelmasta sähköhyllyjen tarkistusluukkujen sijainnit, luukut teollisesti valmistetut, valkoiset RAL9010, saranoidut, kiinni lukittuvat joko magneetilla tai pushup-mekanikalla

Uusi VS 1, varastoon päin, U=n0,17W/m2K  
Uudet kevyet VS 2  
VS 3, salin päätyseinä aputiloihin päin

Uusi VS 1, varastoon päin, U=n0,17W/m2K



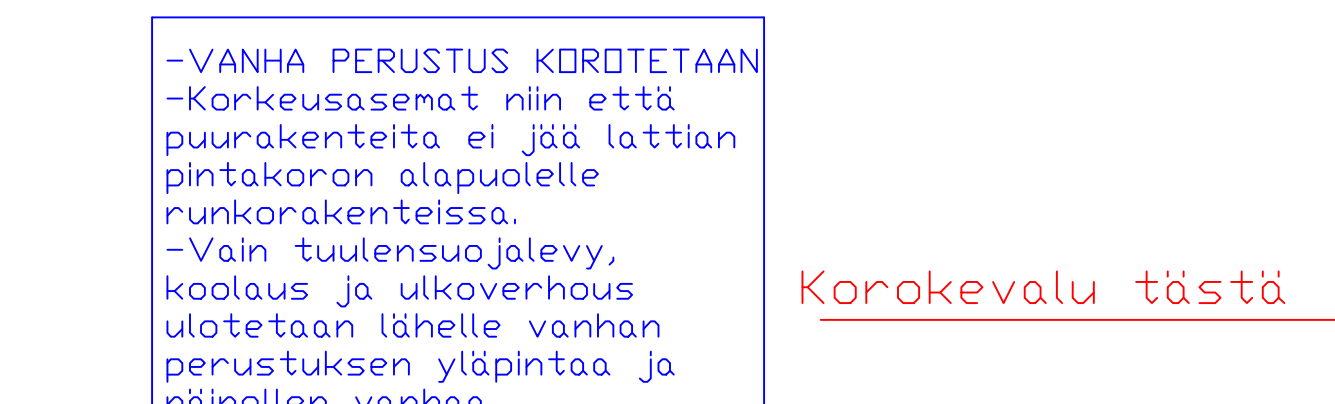
Pintakäsittely huonekortin mukaan  
Kipsilevy 130  
Vaneri 10-12mm  
Ilmansulkukarttonki  
Runko 48x198 k600, märkäpuhallettu puukuitueriste  
Ilmansulkukarttonki  
Vaneri 10-12mm, varaston puoleinen pinta maalataan



Pintakäsittely huonekortin mukaan  
Kipsilevy 130  
Vaneri 10-12mm  
Ilmansulkukarttonki  
Runko 44x68 k600, puukuitueristelevy 70mm  
Ilmansulkukarttonki  
Vaneri 10-12mm  
Kipsilevy 100  
Pintakäsittely huonekortin mukaan

kerrokset Salin puolelta alkaen  
-Sisustuskoivuvaneri 12mm, Osmocolor-käsittely huonekortissa  
-Vaneri 10-12mm  
-Oikaisukoolaus, 22x100 tai vastaava  
-Ilmansulkukarttonki, limitetään lattiasulkuun  
-Hirsiaukkojen paikkaus  
-Runko 48x142 k600, märkäpuhallettu puukuitueriste tai levyeriste pienillä paikkauksilla  
-Ilmansulkukarttonki tiiviisti lattiakeroksiin  
-Oikaisukoolaus 22x100 tai vastaava  
-Vaneri 10-12mm  
-Kipsilevy 130  
-Pintakäsittelyt huonekortin mukaan  
HIRRET JÄÄVÄT SEINÄRAKENTEEN SISÄLLE KOKO PÄÄTYALUEELTA

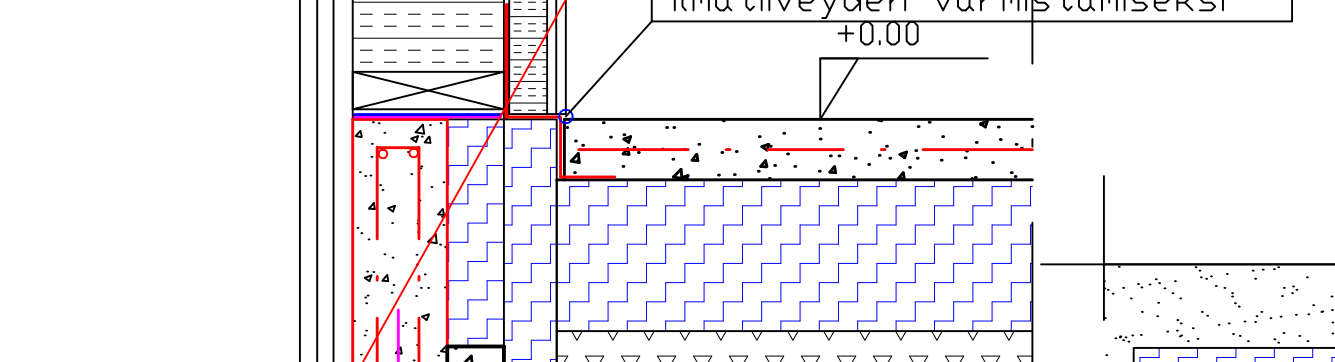
Uusi laajennusosan perustusliittymä



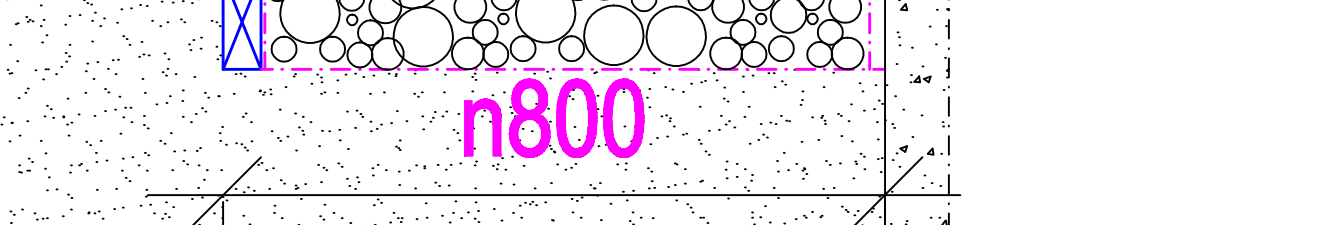
-VANHA PERUSTUS KOROTETAAN  
-Korkeusasemat niin että puurakenteita ei jää lattian pintakoron alapuolelle runkorakenteissa.  
-Vain tuulensuojalevy, koolaus ja ulkoverhous ulotetaan lähelle vanhan perustuksen yläpintaa ja näinollen vanhaa ulkoverhouksen alakorkkoa.

Korokevalu tästä

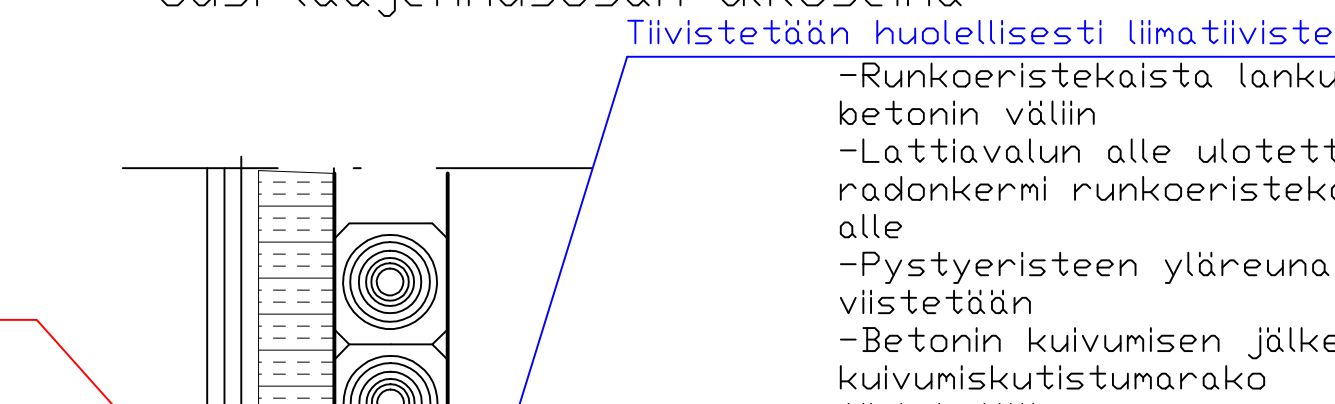
Seulaverkko, 3-4mm sinkitty



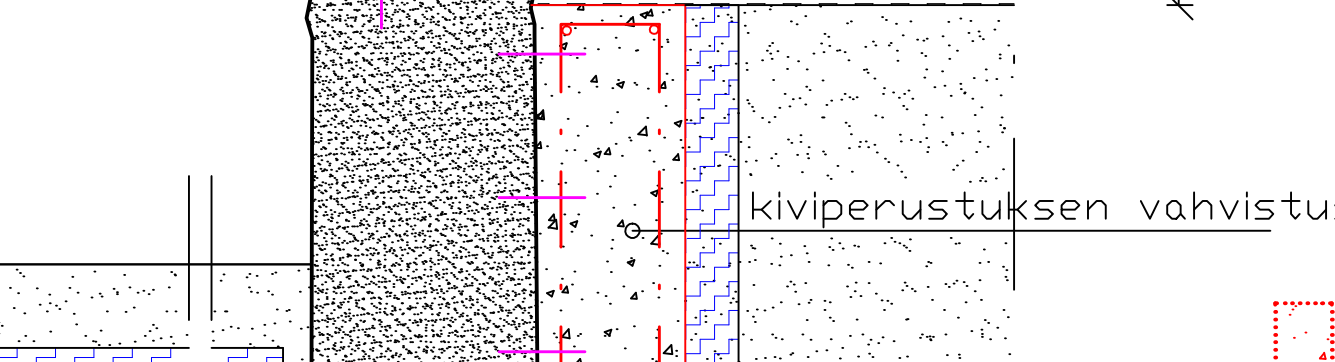
Perustuksen vieruskiveys  
Kivet samaa kokoa kuin imeytyspesissä, n50-90mm  
Tuenta kestopuulankulla n50x125  
Syödatinkangas alle ja sivuille KL2, limitykset 200mm



Uusi laajennusosan ulkoseinä



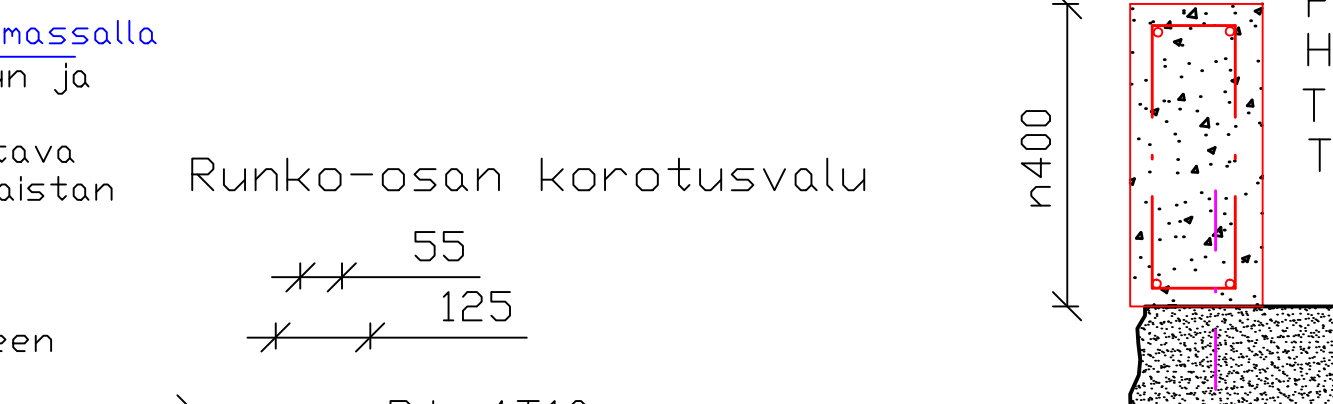
Tiivistetään huolellisesti ilmatiivistemassalla  
-Runkoeristekaista lankun ja betonin väliin  
-Lattiavalun alle ulotettava radonkermi runkoeristekaistan alle  
-Pystyeristeen yläreuna viistetään  
-Betonin kuivumisen jälkeen kuivumiskutistumarako tiivistetään ilmatiivistysmassalla ilmatiiveyden varmistamiseksi



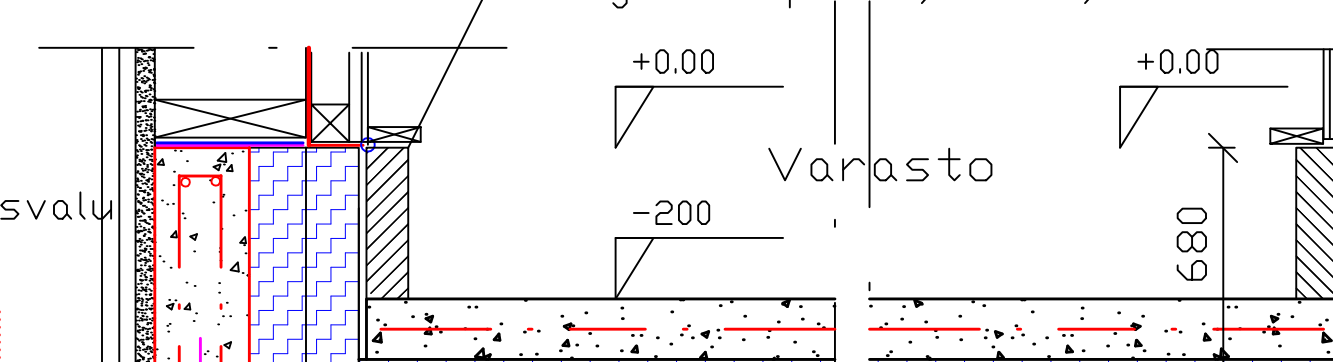
Uusi hirsiosan perustusliittymä

Laaennusosalla, sisäpuolinen valesokkeli puretaan urakkaan kuuluvana.

Uusi laajennusosan korotus- ja tukivalut



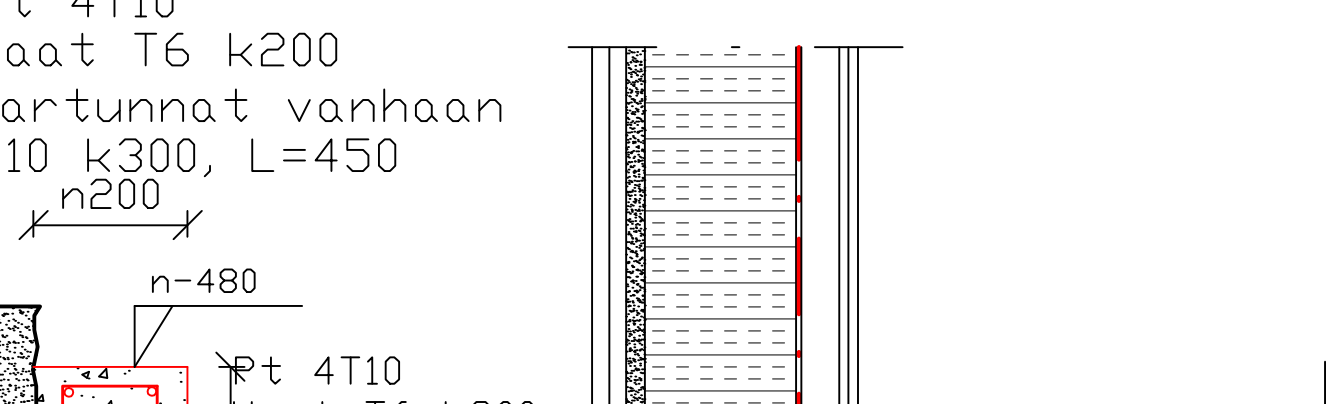
Runko-osan korotusvalu  
Pt 4T10  
Haat T6 k200  
Tartunnat vanhaan T10 k300, L=450



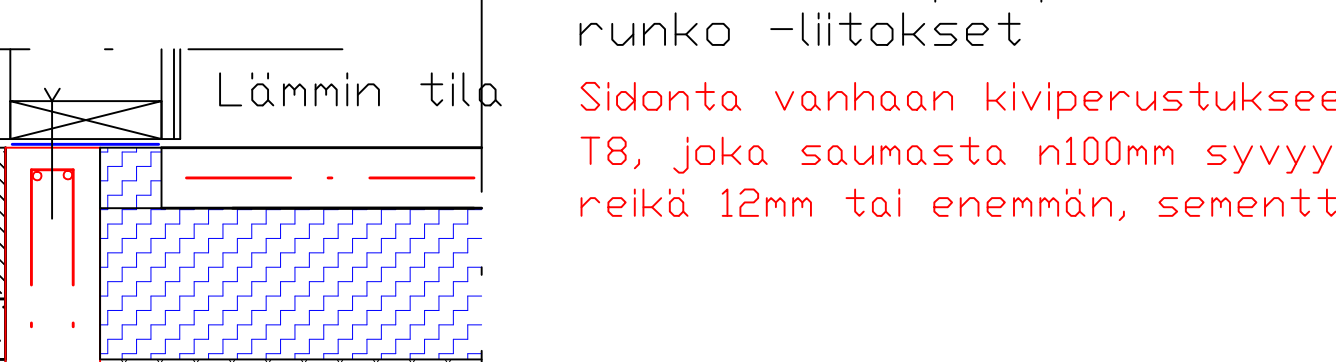
Jalkalistamuuraus hormitili 55 pystyyn kuitulaastipinta  
Suojalista päälle, 20x70, Osmocolor 2x



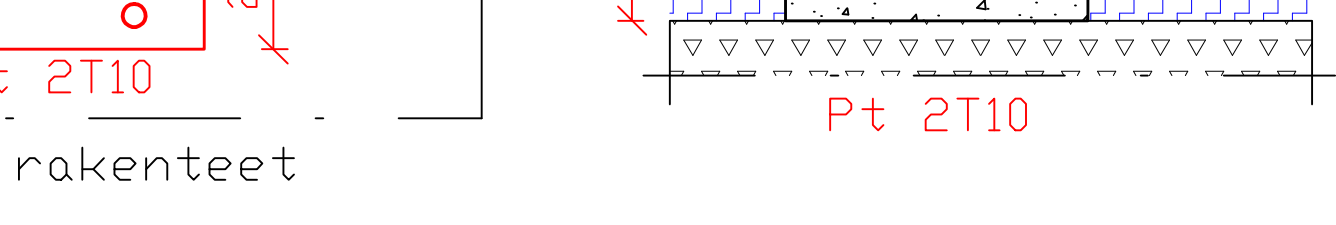
Uusi laajennusosan korotus- ja tukivalut



Uusi laajennusosan korotus- ja tukivalut  
Pt 4T10  
Haat T6 k200  
Tartunnat vanhaan T10 k300, L=450



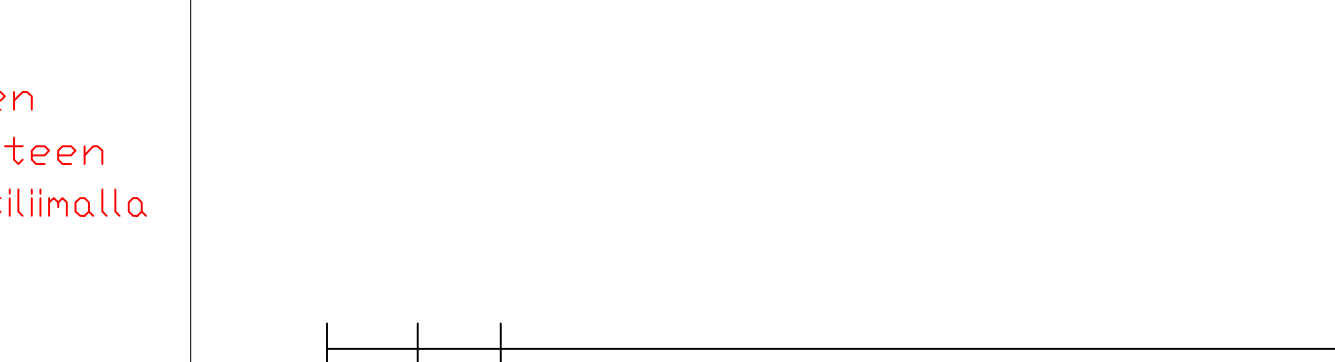
Uusi laajennusosan korotus- ja tukivalut  
Pt 4T10  
Haat T6 k200  
Tartunnat vanhaan T10 k300, L=450



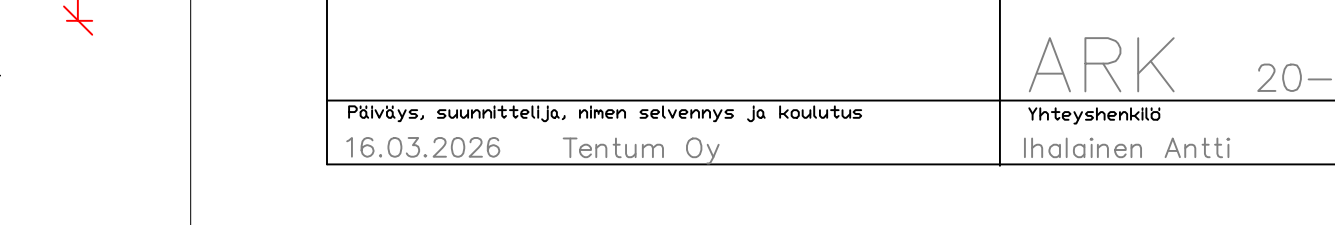
Uusi laajennusosan korotus- ja tukivalut



Uusi laajennusosan korotus- ja tukivalut  
Pt 4T10  
Haat T6 k200  
Tartunnat vanhaan T10 k300, L=450



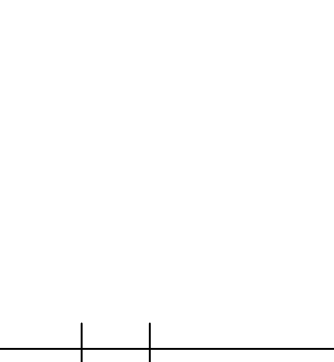
Uusi laajennusosan korotus- ja tukivalut  
Pt 4T10  
Haat T6 k200  
Tartunnat vanhaan T10 k300, L=450



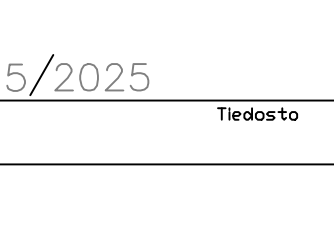
Uusi laajennusosan korotus- ja tukivalut



Uusi laajennusosan korotus- ja tukivalut  
Pt 4T10  
Haat T6 k200  
Tartunnat vanhaan T10 k300, L=450



Uusi laajennusosan korotus- ja tukivalut  
Pt 4T10  
Haat T6 k200  
Tartunnat vanhaan T10 k300, L=450



Uusi tuulikaapin perustus-lattia-runko -liitokset  
Sidonta vanhaan kiviperustukseen T8, joka saumasta n100mm syvyyteen reikä 12mm tai enemmän, sementtiliimalla

Kantavien väliseinien antura vaihtoehtoinen toteutus  
Pt 2T10

TUNN. LUKUM. MUUTOS			
Kaupunginosa	Korttelit/tila	Tontti/nro	Viranomaisen merkintä
422-411-9-54			
Rakennustohenne	Piirustuksen sisältö	Juoks.no	
Korjaussuunnitelma	PÄÄPIIRUSTUS	5	
Rakennuskohde	Piirustuksen sisältö	Mittakaavat	
Kolin rukoushuone / työkeskus	RAKENNETYYPI	1:10	
Lieskan seurakunta	Rakenneliitokset	1:10	
Ylä-Kolintie 4			
83960 KOLI			
Suunnitteluala, työnnumero ja piirustuksen numero Muutos			
ARK 20-5/2025			
Päiväys, suunnittelija, nimen selvitys ja koulutus	Yhteyshenkilö	Tiedosto	
16.03.2026 Tentum Oy	Isotalainen Antti		